

Регулируемые по высоте столы ACTIVE



ХАРАКТЕРИСТИКИ

- Телескопическая рама
- Оснащен двумя моторами
- Вертикальная часть ножек — телескопическая версия DOWN
- Два вида подъемных телескопических ножек с функцией предотвращения столкновений
- Три вида ножек
- Два вида кнопок регулировки высоты

СТАНДАРТ КАЧЕСТВА

- EN 527-1:2011
- EN 527-2:2016

ТЕХНИЧЕСКАЯ ИНФОРМАЦИЯ

Столешница

- 25 мм ЛДСП (отделанная меламином) с 2 мм АБС кромкой;
- С вырезом для металлической коробки и подключения проводов или без выреза;
- С дугообразным вырезом для подключения проводов или без выреза.

Виды кнопок регулировки высоты

- JA - привод перемещения вверх и вниз; с двумя позициями памяти;
- PA - привод перемещения вверх и вниз с двумя позициями памяти и экраном, на котором отображается текущая высота.



JA

PA

Виды ножек



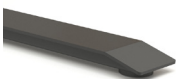
Тип I

- Металлическая трубка – 700x70x20 мм ;
- Пластиковые ножки с регулируемыми опорами для выравнивания высоты (+10 мм) ;
- Металл с порошковым покрытием, соответствует цвету рамы.



Тип Q

- 700x80x31 мм металлический лист с сварным профилем для стабильности;
- Пластиковые ножки с регулируемыми опорами для выравнивания высоты (+10 мм);
- Металл с порошковым покрытием, соответствует цвету рамы.



Тип Z

- 700x75x31 мм металлическая трубка с сварным профилем для стабильности;
- Пластиковые ножки с регулируемыми опорами для выравнивания высоты (+10 мм);
- Металл с порошковым покрытием, соответствует цвету рамы.

Регулируемая телескопическая рама

- Размеры прямоугольной стальной трубки: 50x25x551 мм;
- Боковая опорная L-образная стальная ножка: 62x20x520 мм;
- Диапазон регулировки - 600 мм;
- Часть стальной трубки для регулировки: 40x20x870 мм;
- Металл с порошковым покрытием, соответствует цвету колонн и ножек.

Подъемные колонны

- Вид: двухуровневая или трехуровневая ножка;
- Функция предотвращения столкновений;
- Два мотора;
- Мягкий пуск и мягкая остановка;
- Скорость подъема: до 40 мм / sec;
- Длина хода: 470 мм (двухуровневая ножка) / 650 мм (трехуровневая ножка);
- Размеры прямоугольной трубки: двухуровневая ножка 50x70, 60x80 мм, трехуровневая ножка 40x60, 50x70, 60x80 мм;
- Грузоподъемность: 100 кг;
- Система скольжения предотвращает возможные царапины на окрашенной поверхности вертикальной части ножек стола;
- Металл с порошковым покрытием, соответствует цвету рамы и ножек.



Двухуровневая ножка



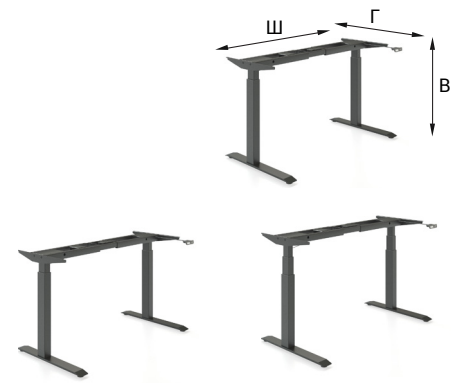
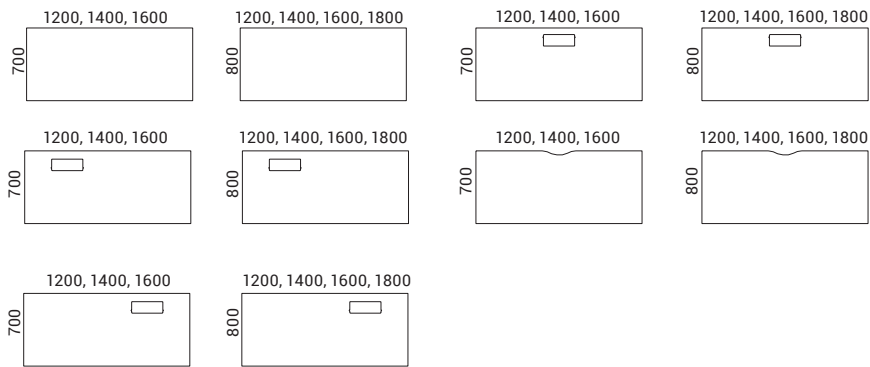
трехуровневая ножка

ЭЛЕКТРИЧЕСКИЕ ХАРАКТЕРИСТИКИ

Электронный блок питания

- Вход: 110-240 В;
- Частота: 50/60 Гц;
- Выход: Кнопка JA 29 В, Кнопка PA 35 В D04;
- Штепсель: 2-полюсный: ЕС, Великобритании, Швейцарии, США;
- Потребление электроэнергии: кнопка JA 0,5 Вт, кнопка PA 0,2 W
- D04 в режиме ожидания;
- Операционный цикл: 1 минута вкл., 9 минут выкл.

АССОРТИМЕНТ



Ш 1146/1346/1546/1746
Г 700
В 698–1168

Ш 1146/1346/1546/1746
Г 700
В 617–1267

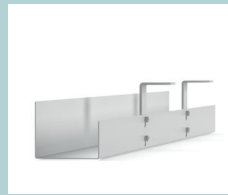
Должно быть заказано

(для столешниц с вырезом)



металлическая крышка
для проводов:
317 x 119 мм, Н=27 мм

Не входит в комплект



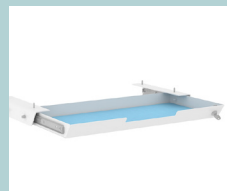
Кабель-каналы

Электрические
блоки

Кабельные каналы



Экран

Обитый войлоком
Металлический выдвижной
ящик с замком