

MOVE&LEAD Executive столы

Дизайн Гедиминас Юшка (Gediminas Juška) | Литва



ХАРАКТЕРИСТИКИ

- Уникальный дизайн Гедиминаса Юшки (Gediminas Juška);
- Регулировка по высоте: минимальная высота – 735 мм, максимальная высота – 1300 мм;
- Фиксированная высота – 740 мм;
- Умные решения для управления кабелями;
- 4 встроенных слота источника питания – с выходным напряжением переменного тока 230 В / 110 В и беспроводное зарядное устройство, которое не входит в комплект.

ТЕХНИЧЕСКАЯ ИНФОРМАЦИЯ

Столешница

- 27 мм ДВП, покрытая ламинатом высокого давления (HPL) с наклонными краями, окрашенными в тот же цвет, что и столешница;
- Короткие наклонные края имеют угол 45°, длинные – угол 18°.

Виды столешниц

- Столешница со звездообразным отверстием для нестандартной втулки и подключения проводов;
- Столешница со звездообразным отверстием для нестандартной втулки и подключения проводов, со встроенной беспроводной зарядной станцией.

Внутренняя ножка*

- 12 мм фанера, покрытая ламинатом высокого давления (HPL) с матированной нержавеющей сталью.

Внешняя ножка

- 12 мм фанера, покрытая ламинатом высокого давления (HPL) с матированной нержавеющей сталью.
- Черные пластиковые ножки с регулируемыми опорами для выравнивания высоты, H=10 мм (+5 мм).

Крышка под столешницей

- 12 мм фанера, покрытая лакированным шпоном.

Управление проводами и подключение к электросети

- Электроснабжение стола для работы сидя и стоя осуществляется через внешнюю ножку шпоном;
- Крышка под столешницей с доступом к скрытым розеткам переменного тока и управлению кабелями;
- Встроенные розетки переменного тока для настольных и внешних устройств. 2–3 слота для стола для работы сидя и стоя или 3–4 слота для стола фиксированной высоты будут свободно доступными в зависимости от конфигурации стола (с беспроводной зарядной станцией или без нее).

Внутренний металлический каркас

- Металлическая трубка – 50x20 мм;
- Металл с порошковым покрытием, черный цвет по умолчанию.

Подъемные колонны*

- Функция Anticolision;
- Два мотора ;
- Мягкий пуск и мягкая остановка;
- Скорость подъема: до 38 мм/с;
- Максимальная нагрузка стола (вместе со столешницей): 80 кг.

Вид кнопок управления столом – LA*

- Привод перемещения вверх и вниз с двумя позициями памяти,
- Автоматический привод на позиции памяти,
- Светодиодный индикатор напоминания,
- Встроенный Bluetooth.

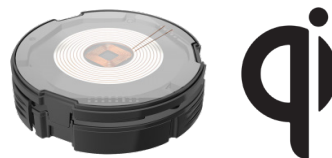


Шкаф управления*

- Вход: 110-240 В;
- Частота: 50/60 Гц;
- Выход: 18V;
- Штепсель: ЕС, Великобритания, КН, ФР, США;
- Потребление электроэнергии: 0,01 Вт в режиме ожидания;
- Операционный цикл: 1 минута вкл., 9 минут выкл.

Быстрое беспроводное зарядное устройство Qi Wireless (установлено под столешницей)

- Выход: зарядка 15 Вт;
- Сертифицированное Qi.
- Зарядное устройство может не работать должным образом, если телефон находится в толстом или металлизированном чехле, чехол имеет держатель для карточек или камера сильно выступает из корпуса телефона.



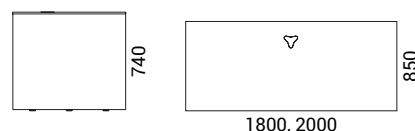
*Только для столов для работы сидя и стоя

АССОРТИМЕНТ

Стол для работы сидя и стоя с беспроводным зарядным устройством Qi Wireless или без него



Стол фиксированной высоты с беспроводным зарядным устройством Qi Wireless или без него



Не входит в комплект



Стационарная тумба справа



Стационарная тумба слева